

- Ruota 24h  
- 24h Gear

- Ruota di programmazione con numero di giorni tra due rigenerazioni  
- Programming wheel in number of days between two regenerations.

- Posizione di servizio  
- Service position

## 3200

### • Timer Cronometrico 3200 /12 giorni o 7 giorni

Impostare il numero di giorni durante i quali la valvola deve restare in funzione. Per fare questo, spingere la tacca metallica verso l'esterno. La rigenerazione inizierà il giorno previsto alle 2 del mattino. Regolare l'ora del giorno premendo sulla frizione e girando la ruota 24h per poter posizionare l'ora di fronte alla freccia. La versione 12 giorni permette una rigenerazione ad un intervallo regolare. La versione 7 giorni permette una rigenerazione sulla base dei giorni della settimana, dove il n°1 corrisponde a Lunedì.

## 3200

### • Timeclock Timer 3200 /12 days or 7 days

Set the number of days during which the valve must stay in service. In order to do so, push the metallic tappet outwards. The regeneration will happen at the set day at 2 A.M. Set the time of day by pushing on the clutch and rotating the 24 hour wheel in order to put the time in front of the arrow. The 12 day version allows a regular interval regeneration. The 7 day version allows a regeneration based on the days of the week, day 1 being Monday.

- 2 microinteruttori:
- Microinterruttore inferiore per l'auto-mantenimento del motore e posizione di servizio del timer.
- Microinterruttore superiore per l'attivazione dei cicli di rigenerazione.
- 2 micro switches:
- The lower one is for the auto-on of the motor and the service position of the timer.
- The upper one activates the regeneration cycles.

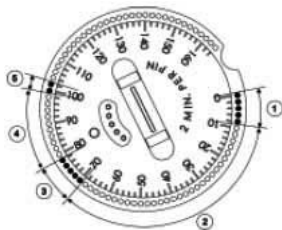
- Motore del timer
- 1/30 di giro/min.
- 1/15 di giro/min
- Timer motors:
- 1/30 R.P.M.
- 1/15 R.P.M.

- Collegamento del cavo del contatore (solo volumetrico)
- Meter cable connector (only volumetric)

- Ruota di programmazione dei tempi di ciclo di rigenerazione
- Regeneration cycle programming wheel

- Piolini supplementari
- Additional pins

- Targhetta di programmazione (82 o 162 min.) a seconda della velocità del motore:
- 2 min. per piolino con motore 1/30 di giro/min.
- 1 min. per piolino con motore 1/15 di giro/min.
- Program label (82 or 164 min) according to motor speed
- 2 min. per pin with the 1/30 R.P.M. motor
- 1 min. per pin with the 1/15 R.P.M. motor



- Impostazione di fabbrica  
- Factory set



- Regolazione  
- Setting

### REGOLAZIONE DELLA RUOTA

- 1 Controlavaggio
- 2 Aspirazione & lavaggio lento (equicorrente)
- 3 Lavaggio rapido
- 4 Rinvio dell'acqua nel serbatoio
- 5 Riposizionare sempre questi due piolini al termine della regolazione

Il tempo dei cicli di rigen. è predefinito dalla fabbrica. Ogni piolino o foro equivale a 2 minuti. (o 1 min. con motore 1/15 di giro/min.) Verificare che i tempi si adattino all' impianto. Per modificare i tempi è sufficiente aggiungere o rimuovere i piolini. Esempio: figura sopra

- 1 - Controlavaggio: si passa da 10 min a 14min
- 2 - Aspirazione e lavaggio lento: si riduce da 60 min a 40 min
- 3 - Lavaggio rapido: si riduce da 10 min a 6 min
- 4 - Rinvio dell'acqua nel serbatoio: si riduce da 20 min a 12 min.

### WHEEL SETTING

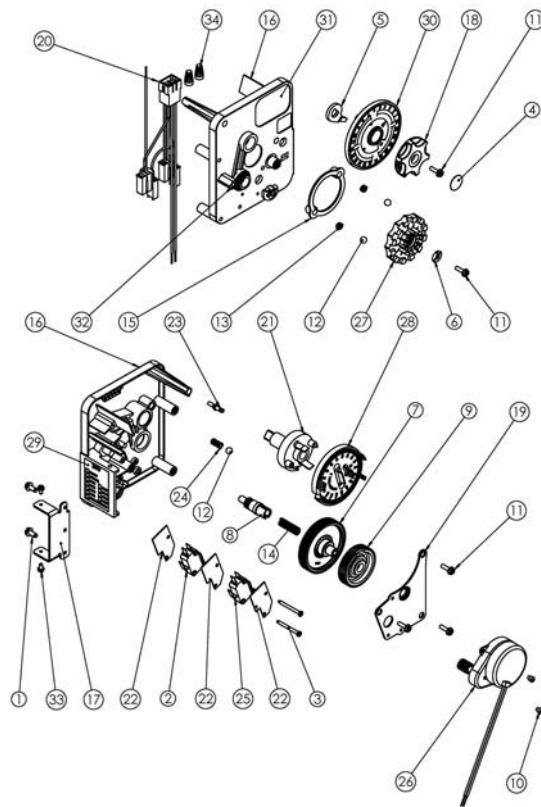
- 1 Backwash
- 2 Brine draw and slow rinse (Down Flow)
- 3 Fast rinse
- 4 Brine refill
- 5 Always put these pins at the end of the setting

The cycle times are factory set. Each pin or hole equals 2 minutes or 1 minute with 1/15 R.P.M. Motor. It is recommended to check if each cycle time is adapted to the sites specific. To modify the cycle time of each regeneration, place or remove pins.

Example: drawing on the top:

- 1 - Backwash: from 10 to 14 min
- 2 - Brine draw and slow rinse: from 60 to 40 min
- 3 - Rapid rinse: on from 10 to 6 min
- 4 - Brine refill: from 20 to 12 min

TIMER 3200



ITEM	QTY	PART NO.	DESCRIPTION	NOM
1	2	10300	SCREW, SLOT HEX WSH, 8-18 X 3/8	VIS
2	1	10896	MICROSWITCH	MICROSWITCH
3	2	11413	SCREW 2.9x32	VIS
4	1	11999	LABEL BUITON	CACHE BOUTON
5	1	13011	CYCLE ACTUATOR ARM	DOIGT DE DECLENCHEMENT
6	1	13014	REGENERATION POINTER	DOIGT DE REGENERATION
7	1	13017	IDLER GEAR	PIGNON
8	1	13018	IDLER SHAFT	PIGNON
9	1	13164	GEAR, DRIVE	ROUE D'ENTRAINEMENT
10	2	13278	SCREW MOTOR MOUNTING	VIS
11	5	13296	SCREW #6-20 * 0.50 long	Vis
12	3	13300	BALL 1/4"	BILLE 1/4"
13	2	13311	IDLER SHAFT SPRING	RESSORT
14	1	13312	IDLER SHAFT SPRING	RESSORT
15	1	13864	SKIPPER WHEEL RING	ANNEAU ROUE SAUTEUSE
16	1	13870	TIMER, HOUSING	BOITIER, TIMER
17	1	13881	HINGE BRACKETMODEL 3200 ET	HINGE BRACKETMODEL 3200 ET
18	1	13886	KNOB 3200 TIMER	BOUTON
19	1	13887	PLATE, MOTOR MOUNTING	SUPPORT MOTEUR
20	1	13902	WIRE HARNESS TIMER 3220 IMMEDIAT	FAISCEAU TIMER 3220 IMMEDIATE
21	1	13911	MAIN DRIVE GEAR	PIGNON PRINCIPAL
22	3	14087	INSULATOR	ISOLATEUR
23	1	14265	SPRING CLIP	CLIP
24	1	14457	SPRING DETENT	RESSORT
25	1	15320	MICROSWITCH	MICROSWITCH
26	1	18826	MOTOR, 24V-50HZ 1/30 RPM	MOTEUR, 24V-50HZ 1/30 RPM
27	1	24100	SKIPPER WHEEL 12 DAYS ASSY	ROUE ASSEMBLEE 12 JOURS
28	1	24200	PROGRAM WHEEL ASSY FOR TIMERS 3200 - 3210	ROUE DE PRG. DES CYLES TIMER 3200 - 3210
29	1	24388	LABEL 24V	ETIQUETTE 24V
30	1	24521	24 HOURS GEAR ASSY FOR TIMER 3200/3210	ROUE 24 HEURES ASSEMBLEE
31	1	26846	INSTRUCTION LABEL	ETIQUETTE
32	1	26870	LABEL PICTOGRAM	ETIQUETTE PICTOGRAMME
33	2	26885	SCREW	VIS
34	2	40422	WIRE NUT	CONNECTEUR